



priedas Nr.1

VOLUMENSTROMTABELLE / Capacity – ZF-3/8"

Größe/ Size	Durchfluss [l/min] / Capacity [l/min]						Spritzwinkel / Spray Angle bei / at 2 bar (0,2 MPa)					
	0,5 bar (0,05 MPa)	1,0 bar (0,1 MPa)	2,0 bar (0,2 MPa)	3,0 bar (0,3 MPa)	5,0 bar (0,5 MPa)	10,0 bar (1,0 MPa)	60°		90°		130°	
							d ø [mm]	e [mm]	d ø [mm]	e [mm]	d ø [mm]	e [mm]
1	0,32	0,45	0,64	0,78	1,0	1,42	2,4	1,3	–	–	–	–
1,5	0,47	0,67	0,95	1,16	1,5	2,12	2,8	1,6	–	–	–	–
2	0,63	0,89	1,26	1,54	2,0	2,81	3,0	1,8	–	–	–	–
4	1,27	1,79	2,53	3,10	4,0	5,66	4,0	2,6	4,0	3,0	–	–
5	1,58	2,24	3,16	3,87	5,0	7,07	3,5	3,0	4,0	3,5	5,0	2,5
6	1,90	2,68	3,79	4,64	6,0	8,47	3,8	3,2	4,0	3,8	5,0	2,8
8	2,53	3,58	5,06	6,20	8,0	11,31	4,0	3,5	4,5	4,0	7,5	2,9
10	3,16	4,47	6,32	7,74	10,0	14,14	–	–	4,5	4,5	7,5	4,0
13	4,11	5,81	8,22	10,06	13,0	18,37	–	–	–	–	7,5	5,0

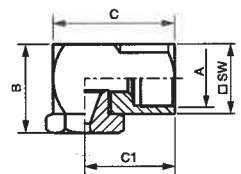
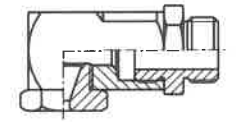
d = Austrittsbohrung / Orifice Diameter

e = Engster Querschnitt / Max. Free Passage

Werkstoff: Ms 1.4305 1.4571 **Material:** Brass SS303 SS316Ti
In der Bestellnummer bedarf es des **Gewinde-Codes**. Siehe hierzu Seite 2.04. / For ordering you need to enter the **thread code**. Pls. view page 2.04.
Gewinde: G 3/8" **Thread:** 3/8" BSPP
In der Bestellnummer bedarf es des **Werkstoff-Codes**. Siehe hierzu Seite 0.05. / For ordering you need to enter the **ordering code**. Pls. view page 0.05.

ABMESSUNGEN [mm] / Dimensions [mm]

A	C	C1	B	SW	Gewicht/Weight [g]
3/8"	33	23	24	20	80



BESTELLHINWEIS / Ordering information

Düsentyp/ Nozzle Type	Spritzwinkel/ Spray Angle	Code Gewinde/ Thread	Code Werkstoff/ Material	Beispiel/Example			
				ZF5	130	IG	2A

VOLUMENSTROMTABELLE / Capacity – ZF-1/2"

Größe/ Size	Durchfluss [l/min] / Capacity [l/min]						Spritzwinkel / Spray Angle bei / at 2 bar (0,2 MPa)			
	0,5 bar (0,05 MPa)	1,0 bar (0,1 MPa)	2,0 bar (0,2 MPa)	3,0 bar (0,3 MPa)	5,0 bar (0,5 MPa)	10,0 bar (1,0 MPa)	90°		130°	
							d ø [mm]	e [mm]	d ø [mm]	e [mm]
9	2,8	4,0	5,7	6,9	9,0	12,7	5,0	4,5	9,5	3,2
11	3,5	4,9	6,9	8,5	11,0	15,5	6,0	4,7	9,5	3,5
15	4,7	6,7	9,5	11,6	15,0	21,2	7,0	5,0	10,0	4,0
20	6,3	8,0	12,6	15,5	20,0	28,3	9,5	7,0	12,0	4,5

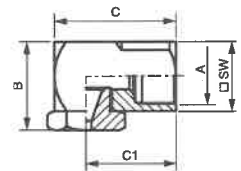
d = Austrittsbohrung / Orifice Diameter

e = Engster Querschnitt / Max. Free Passage

Werkstoff: Ms 1.4305 1.4571 **Material:** Brass SS303 SS316Ti
In der Bestellnummer bedarf es des **Gewinde-Codes**. Siehe hierzu Seite 2.04. / For ordering you need to enter the **thread code**. Pls. view page 2.04.
Gewinde: G 1/2" **Thread:** 1/2" BSPP
In der Bestellnummer bedarf es des **Werkstoff-Codes**. Siehe hierzu Seite 0.05. / For ordering you need to enter the **ordering code**. Pls. view page 0.05.

ABMESSUNGEN [mm] / Dimensions [mm]

A	C	C1	B	SW	Gewicht/Weight [g]
1/2"	43	30	31	25	180



BESTELLHINWEIS / Ordering information

Düsentyp/ Nozzle Type	Spritzwinkel/ Spray Angle	Code Gewinde/ Thread	Code Werkstoff/ Material	Beispiel/Example			
				ZF11	130	ID	2A

Zubehör Seiten 10.01–10.11/Accessories pages 10.01–10.11